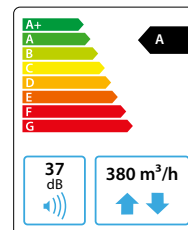


Domekt R 400 V C6M

Maksymalny strumień powietrza (m³/h)	380
Maksymalny strumień powietrza (l/s)	106
Znamionowy przepływ powietrza (m³/s)	0,074
Znamionowa różnica ciśnienia (Pa)	50
JPM (W/(m³/h))	0,3
Sprawność temperaturowa odzysku ciepła (%)	85
Moc nagrzewnicy elektrycznej (kW) / Δt (°C)	1/11
Napięcie znamionowe (V)	1~230
Maksymalny prąd obciążenia HE (A)	6,5
Pobór mocy przez napęd wentylatora przy przepływie maksymalnym (W)	115
Pobór mocy przez napęd wentylatora przy przepływie znamionowym (W)	42
Wymiary filtrów BxHxL (mm)	428x231x46
Wymiary jednostki BxHxL (mm)	495x561x598
Wymagana przestrzeń do obsługi (mm)	600
Masa (kg)	49



Dane akustyczne

Poziom hałasu średnio ważony L_{wAr} dB(A) przy przepływie znamionowym

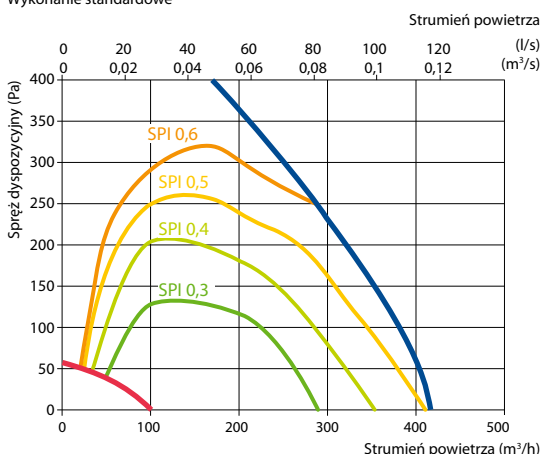
Wlot nawiewu	55
Wylot nawiewu	68
Wlot wywiewu	54
Wylot wywiewu	67
Obudowa	37

Cięśnienie akustyczne średnio ważone L_{pAr} dB(A) pomieszczenie izolowane standardowo, 10 m², odległość od źródła hałasu – 3 m.

Otoczenie	27
-----------	----

Wydajność

Wykonanie standardowe

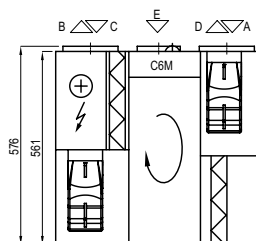


Sprawność temperaturowa

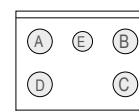
	Zima					Lato		
Temperatura zewnętrzna (°C)	-23	-15	-10	-5	0	25	30	35
Temp. za odzyskiem ciepła (°C)	15,3	16,5	17,2	18	18,7	22,5	23,2	24

dla temperatury wewnętrznej +22°C, 20% RH

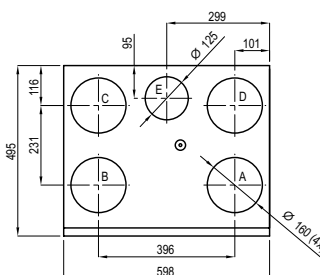
Wersja lewa (L1)



Wersja prawa (R1)



- A czerpnia powietrza
- B powietrze nawiewane
- C powietrze wywiewane
- D wyrzutnia powietrza
- E dodatkowy króciec wyciągowy (obejście: wyciąg bez odzysku ciepła)



Akcesoria

Przepustnice z siłownikami	AGUJ-M-160+LF230/CM230
Tłumiki akustyczne	A/D AGS-160-50-600-M
	B/C AGS-160-50-900-M
Nagrzewnica wodna	DH-160
PPU	PPU-HW-3R-15-0,4-W2
Zawór 2-drogowy / nagrzewnica w.	VVP47.10-0,4

Chłodnica wodna	DCW-0,4-3
Zawór 2-drogowy / chłodnica w.	VVP47.10-1,6
Czerpnia/wyrzutnia	LD-160
Nagrzewnico-chłodnica wodna	DHCW-160
Chłodnica freonowa	DCF-0,4-3
Agregat chłodzący	MOU-12HFN8+KA8140

